



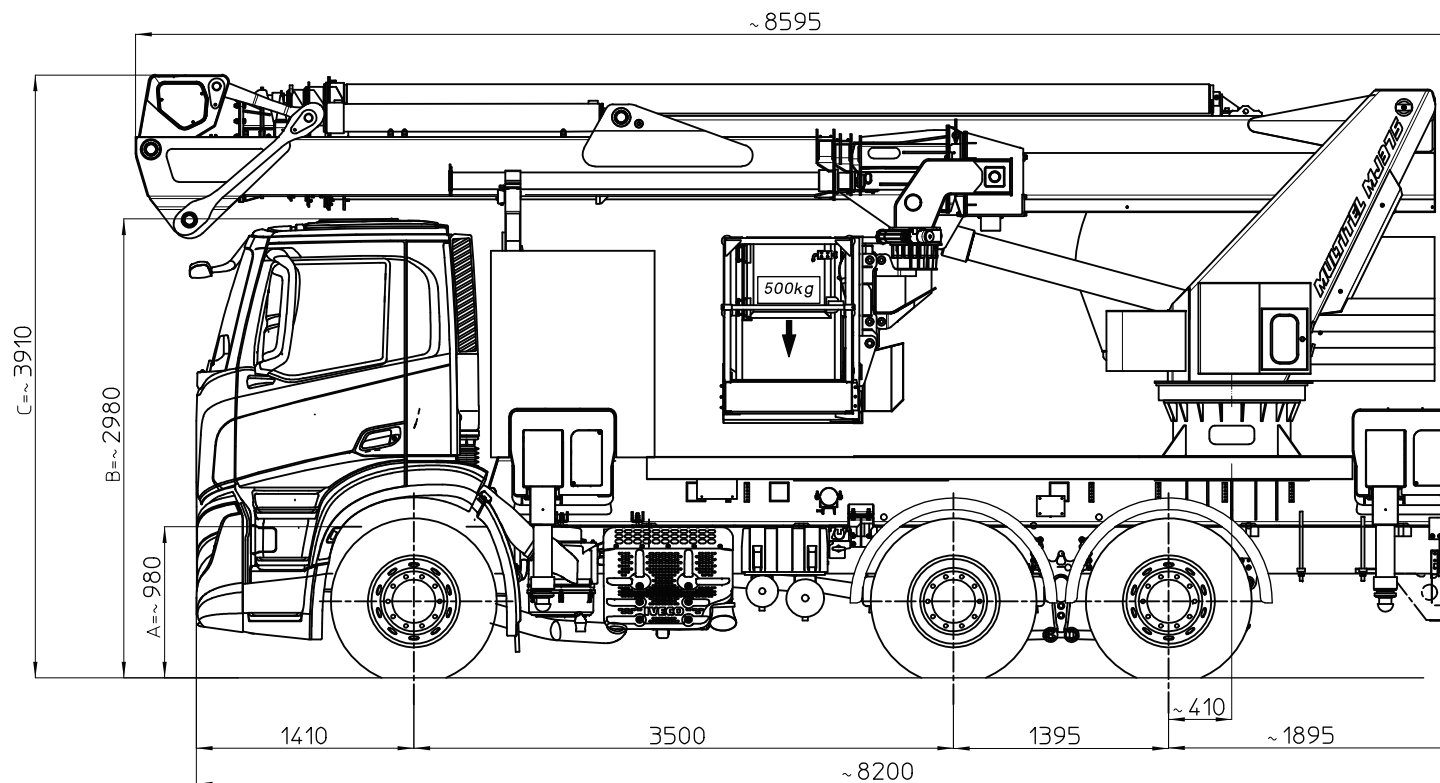
Storia più lunga quella di Tecnogronda, fondata nel 1979 da Sergio Carpana e guidata dalla figlia Monica. Core business dell'azienda è la realizzazione e manutenzione di tetti, lattoneria, coperture e facciate, lo smaltimento di amianto, la potatura e l'abbattimento di alberi. A queste attività si aggiunge il noleggio di autogrù, piattaforme aeree semoventi e autocarrate, tra cui una **MJ 375**. Si tratta della prima macchina "alta" Multitel Pagliero acquistata dall'azienda di Collecchio. Allestita su autocarro da 18 tonnellate, ha un'altezza massima di lavoro di 37,50 m. Lo sbraccio orizzontale di 25,8 m consente una portata in cesta di 120 kg, di 280 kg con lo sbraccio di 24,3 m e di 500 kg a 20,8 m. Identiche alla MJ 450 le prestazioni della torretta e della cesta. Fino a 500 kg di carico, un ingombro in ordine di marcia di 8 metri e la capacità di lavorare in negativo a -8, m la rendono ideale per interventi urbani dove gli spazi e gli accessi sono limitati. Tutti i modelli montano EVE: l'elettronica evoluta Multitel Pagliero, che garantisce velocità, linearità e fluidità dei movimenti verticali e orizzontali. Ovvero, niente strappi, ma fuoriuscita degli sfili e sollevamento del braccio sempre in perfetto equilibrio e correzioni immediate. La telemetria, con localizzazione GPS, assicura la visualizzazione dello stato della macchina, la parametrizzazione e diagnosi a distanza.

MULTITEL MJ 375

Iveco S-WAY AD260S40Y/PS 6x2P Euro6

Ente	Rev.	Descrizione	Data	Dis.	Contr.	Ap.AQ
MRK	0	EMISSIONE	30/07/21	F.Z.		
INGOMBRO - SCHEDA 54/1 - Rev. 0 - 15/12/00						

1D79506



Richiedere autocarro:

- massimo ammesso su 1° asse pari a 9000 kg;
- senza gli optional 00630 e 72522.

I - Le quote riportate in disegno sono indicative e possono subire variazioni. In particolare le quote A-B sono relative alle dimensioni dell'autocarro, quindi devono essere verificate sullo stesso. La quota C (altezza totale) e' subordinata alle quote A-B e non comprende eventuali parti flessibili.

F - Les cotes indiquée dans le dessin sont indicatives et peuvent subir des variations. En outre les cotes A-B sont relatives aux dimensions du porteur, donc elles doivent être vérifiées sur le porteur même. La cote C (hauteur totale) est subordonnée aux cotes A-B est indiquée hors flexibles.

E - The dimensions shown in the drawing are an indication and may undergo changes. Further the dimensions A-B are related to the truck sizes, therefore they must be verified. The dimension C (total height) is subject to A-B and does not include hoses.

D - Die Maße, die in der Zeichnung gezeigt werden, sind eine Anzeige und können Änderungen durchmachen. Die Abmessungen A-B betreffen die Fahrzeugmasse, daher sollen sie geprüft werden.

Die Abmessung C (Gesamthöhe) hängt von A-B Abmessungen ab, die schlauche sind ausgeschlossen.

	TIPO DI STABILIZZAZIONE	CESTELLO ESTENSIBILE			CESTELLO MACERIE		CONFIG. VERRICELLO
		120kg	280kg	500kg	250kg	450kg	
DIAGRAMMI DI LAVORO	PIEDI IN SAGOMA	D60309			D61095		
	PIEDI IN SAGOMA SOTTOPONTE	D56814					
	PIEDI ESTESI	D56813			D61094		D63380
CARICO UTILE:					NOTE: Piattaforma con interfaccia CESTO - ARGANO e CESTO - CESTO MACERIE.		
DISEGNO STABILIZZAZIONE	D56815						
AUTOCARRO	1° ASSE		2°+3° ASSE				
TARE A VUOTO:	4505 kg		2895 kg				
MASSIMI AMMESSI:	9000 kg		12000+8000 kg				
P.T.T:	26000 kg						

MULTITEL MJ375

STABILIZZAZIONE PER AUTOCARRO CON PTT=26 TON.

E LARGHEZZA MASSIMA 2540mm.

STABILISATION POUR VEHICULES PTAC=26 TON.

ET LARGEUR MAXI 2540mm.

TRUCK STABILISATION FOR GVW=26 TON.

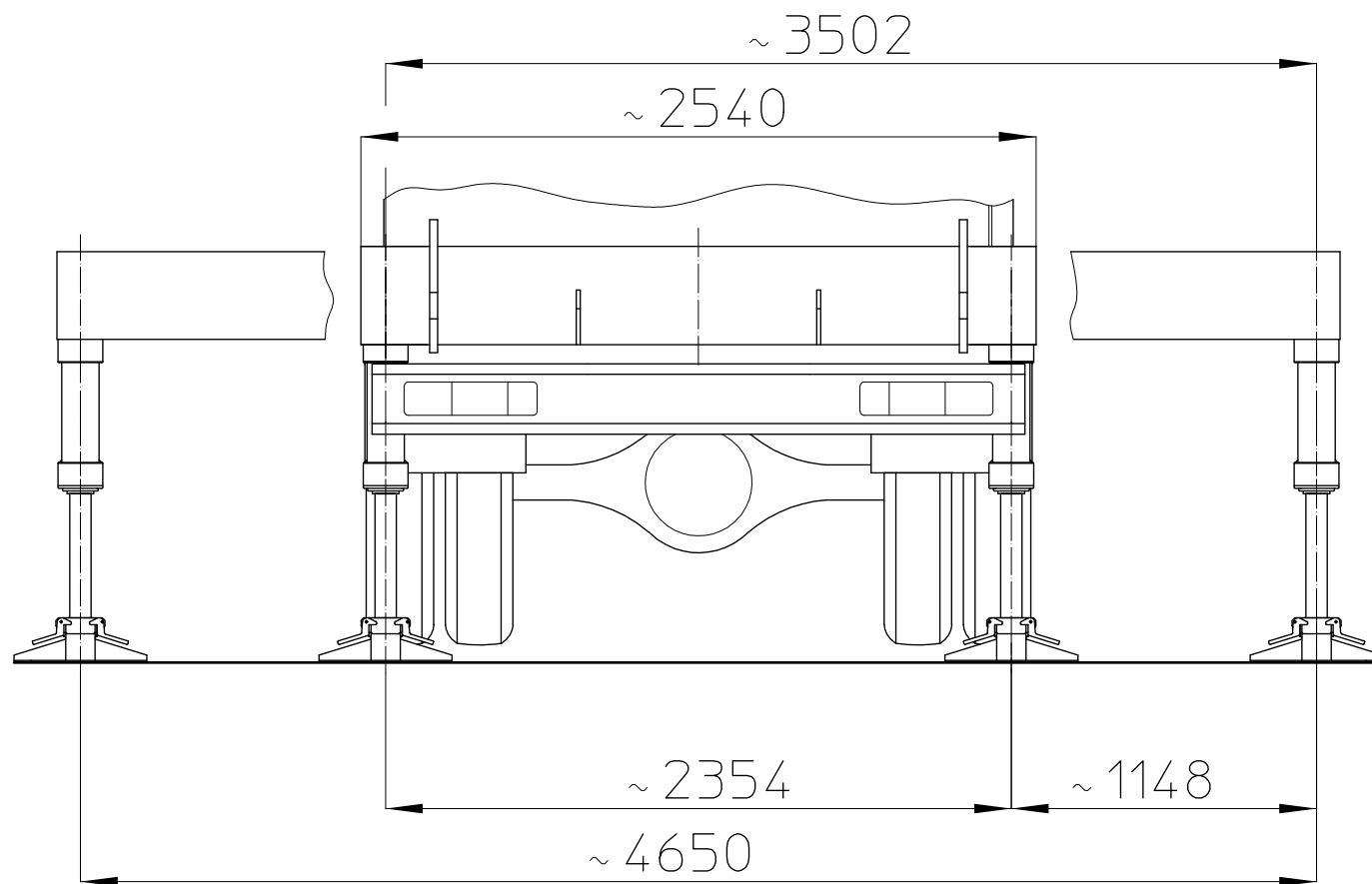
AND MAX WIDTH 2540mm.

ABSTUTZUNG FUR FAHRZEUG MIT GES. GEWICHT=26 TON.

UND MAX. BREITE 2540mm.

Ente	Rev.	Descrizione	Data	Dis.	Contr.	Ap.AQ
MRK	0	EMISSIONE	10/06/16	L.B.		
INGOMBRO - SCHEDA 54/1 - Rev. 0 - 15/12/00						

D56815



MULTITEL MJ 375

Ente	Rev.	Descrizione	Data	Dis.	Contr.	Ap.AQ
MRK	0	EMISSIONE	10/06/16	L.B.		
DIAGRAMMA - SCHEDA 54/2 - Rev. 0 - 15/12/00						

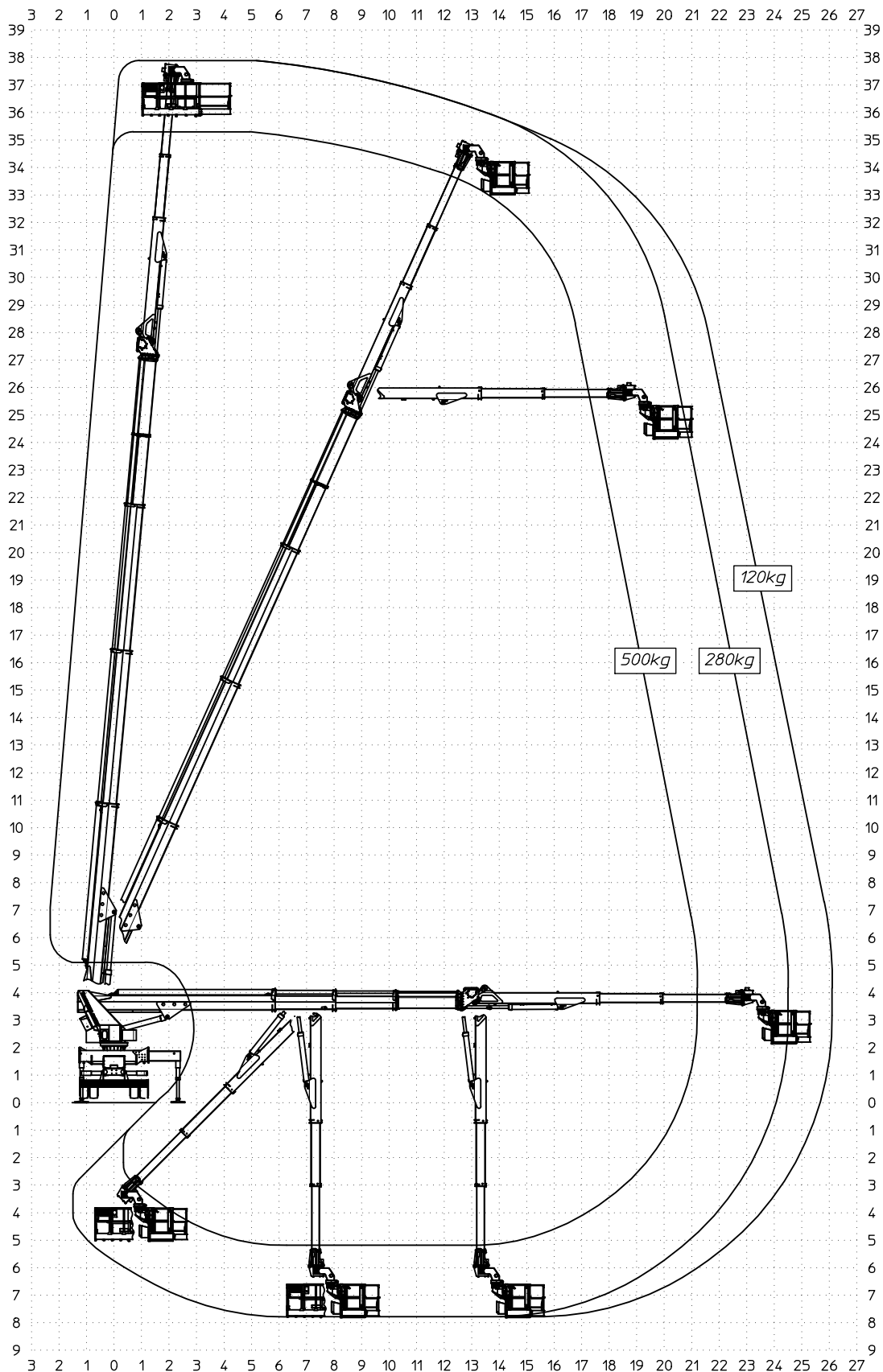
D56813

P.T.T.=26000kg
G.V.W.=26000kg
P.T.A.C.=26000kg
GES. GEWICHT=26000kg

STABILIZZATORI COMPLETAMENTE ESTESI
FULLY EXTENDED STABILIZERS
STABILISATEURS COMPLETEMENT ETENDUS
GANZ AUSGEFAHRENE STÜTZEN

SBRACCIO DI LAVORO
WORKING OUTREACH
DEPORT DE TRAVAIL
SEITLICHE REICHWEITE

120Kg	280Kg	500Kg
26,1 m ±5%	24,5 m ±5%	21,2 m ±5%
26,1 m ±5%	24,5 m ±5%	21,2 m ±5%
26,1 m ±5%	24,5 m ±5%	21,2 m ±5%
26,1 m ±5%	24,5 m ±5%	21,2 m ±5%



MULTITEL

MJ 375

Ente	Rev.	Descrizione	Data	Dis.	Contr.	Ap.AQ
MRK	0	EMISSIONE	10/06/16	L.B.		
DIAGRAMMA - SCHEDA 54/2 - Rev. 0 - 15/12/00						

D56814

P.T.T.=26000kg

G.V.W.=26000kg

P.T.A.C.=26000kg

GES. GEWICHT=26000kg

STABILIZZATORI IN SAGOMA

STRAIGHT LINE STABILIZERS

STABILISATEURS EN GABARIT

STÜTZEN INNERHALB DER FAHRZEUGBREITE

SBRACCIO DI LAVORO

WORKING OUTREACH

DEPORT DE TRAVAIL

SEITLICHE REICHWEITE

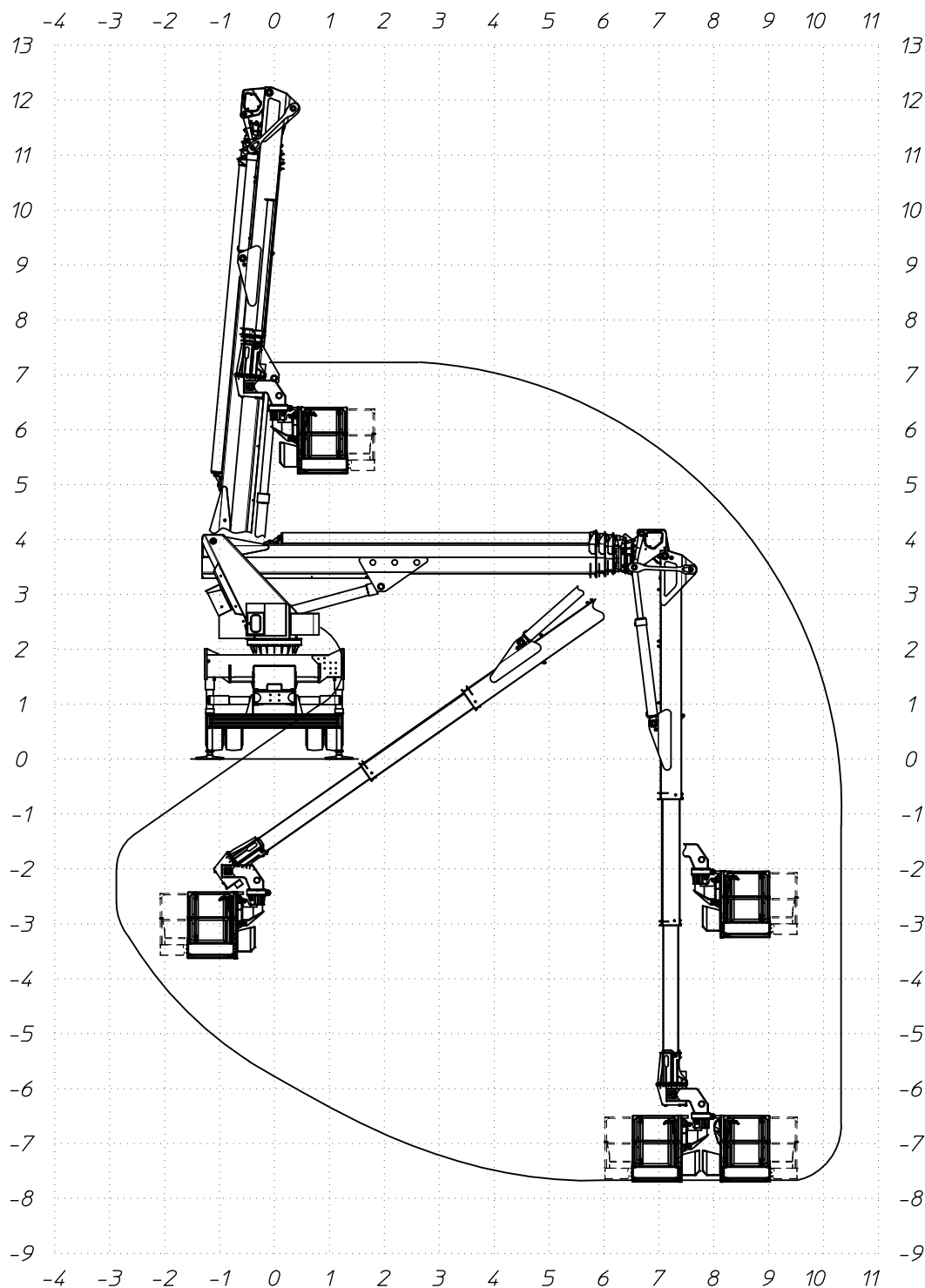
280Kg

10,30 m ±5%

10,30 m ±5%

10,30 m ±5%

10,30 m ±5%



MULTITEL MJ 375

Ente	Rev.	Descrizione	Data	Dis.	Contr.	Ap.AQ
MRK	0	EMISSIONE	17/05/17	L.B.		
DIAGRAMMA - SCHEDA 54/2 - Rev. 0 - 15/12/00						

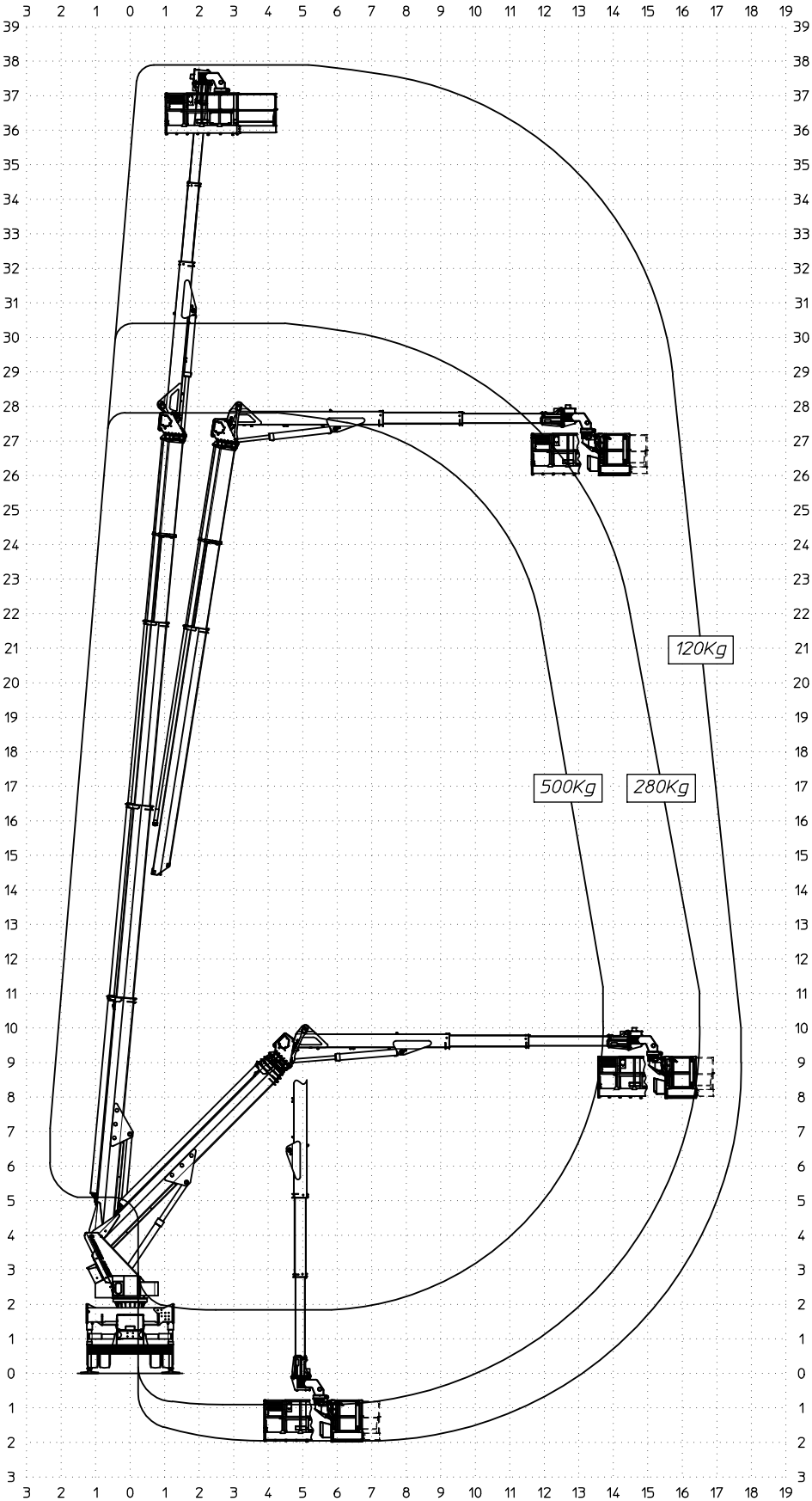
D60309

P.T.T.=26000 kg
G.V.W.=26000 kg
P.T.A.C.=26000 kg
GES. GEWICHT=26000 kg

STABILIZZATORI IN SAGOMA
STRAIGHT LINE STABILIZERS
STABILISATEURS EN GABARIT
STÜTZEN INNERHALB DER FAHRZEUGBREITE

SBRACCIO DI LAVORO
WORKING OUTREACH
DEPORT DE TRAVAIL
SEITLICHE REICHWEITE

120Kg	280Kg	500Kg
17.7 m ±5%	16.5 m ±5%	13.7 m ±5%
17.7 m ±5%	16.5 m ±5%	13.7 m ±5%
17.7 m ±5%	16.5 m ±5%	13.7 m ±5%



MULTITEL MJ 375

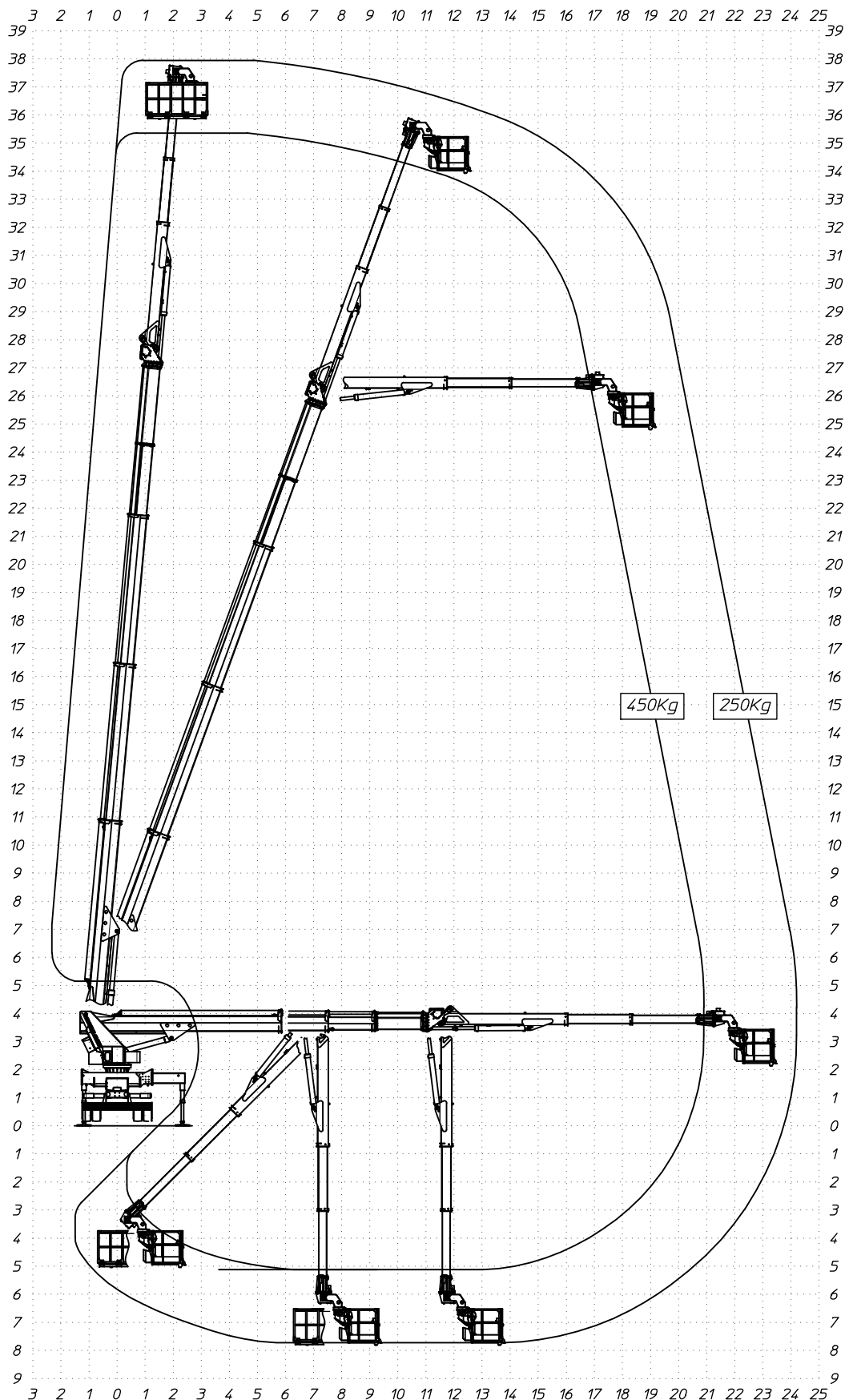
Ente	Rev.	Descrizione	Data	Dis.	Contr.	Ap.AQ
MRK	0	EMISSIONE	01/08/17	L.B.		
DIAGRAMMA - SCHEDA 54/2 - Rev. 0 - 15/12/00						

D61094

P.T.T.=26000 kg
G.V.W.=26000 kg
P.T.A.C.=26000 kg
GES. GEWICHT=26000 kg

STABILIZZATORI COMPLETAMENTE ESTESI
FULLY EXTENDED STABILIZERS
STABILISATEURS COMPLETEMENT ETENDUS
GANZ AUSGEFAHRENE STÜTZEN

	250Kg	450Kg
SBRACCIO DI LAVORO	24,2 m ±5%	20,9 m ±5%
WORKING OUTREACH	24,2 m ±5%	20,9 m ±5%
DEPORT DE TRAVAIL	24,2 m ±5%	20,9 m ±5%
SEITLICHE REICHWEITE	24,2 m ±5%	20,9 m ±5%



MULTITEL MJ 375

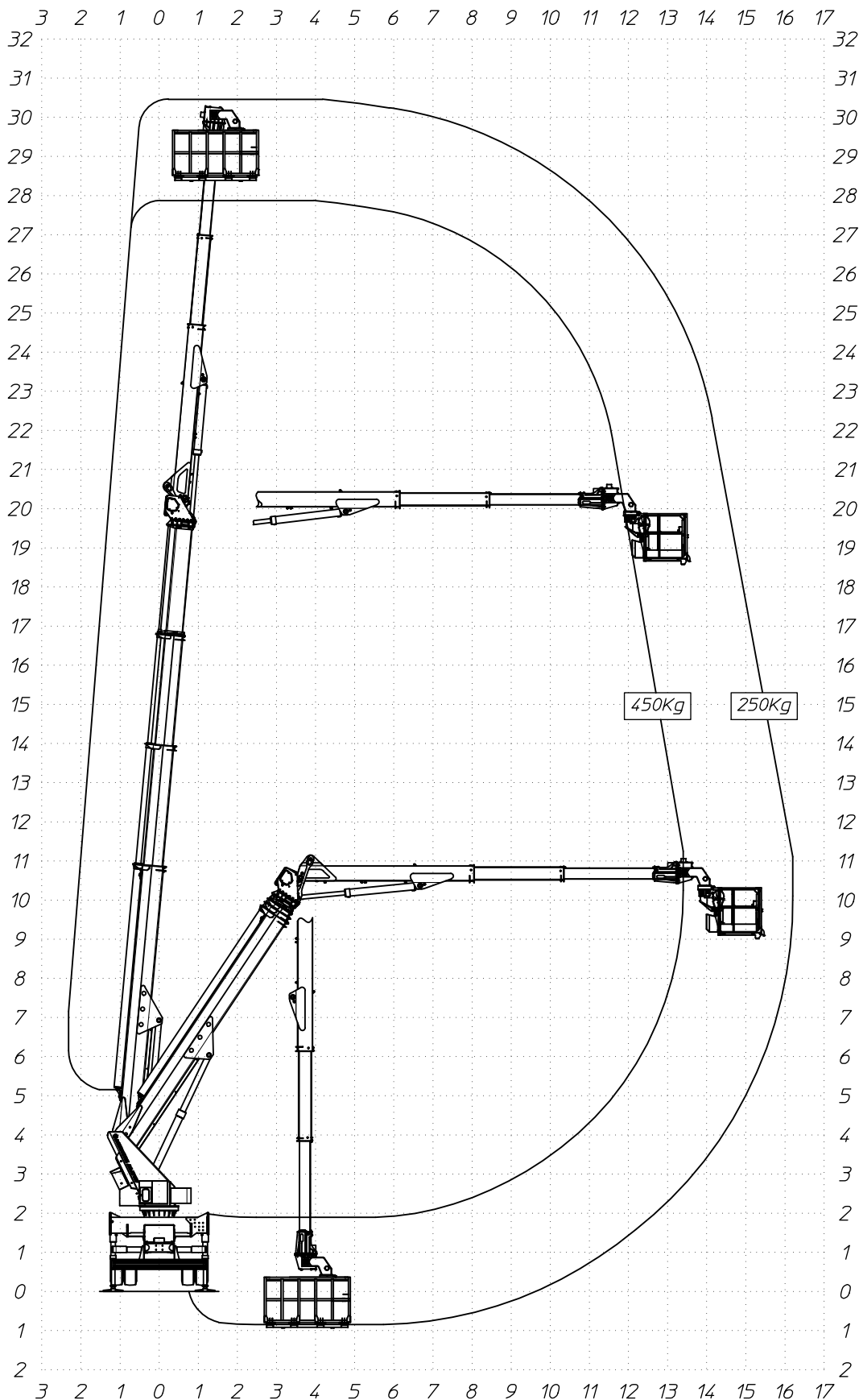
Ente	Rev.	Descrizione	Data	Dis.	Contr.	Ap.AQ
MRK	0	EMISSIONE	01/08/17	L.B.		
DIAGRAMMA - SCHEDA 54/2 - Rev. 0 - 15/12/00						

D61095

P.T.T.=26000 kg
G.V.W.=26000 kg
P.T.A.C.=26000 kg
GES. GEWICHT=26000 kg

STABILIZZATORI IN SAGOMA
STRAIGHT LINE STABILIZERS
STABILISATEURS EN GABARIT
STÜTZEN INNERHALB DER FAHRZEUGBREITE

	250Kg	450Kg
SBRACCIO DI LAVORO	16,2 m ±5%	13,4 m ±5%
WORKING OUTREACH	16,2 m ±5%	13,4 m ±5%
DEPORT DE TRAVAIL	16,2 m ±5%	13,4 m ±5%
SEITLICHE REICHWEITE	16,2 m ±5%	13,4 m ±5%



MULTITEL MJ 375

D63380

Ente	Rev.	Descrizione	Data	Dis.	Contr.	Ap.AQ
MRK	0	EMISSIONE	24/05/18	L.B.		
DIAGRAMMA - SCHEDA 54/2 - Rev. 0 - 15/12/00						

P.T.T.=26000kg
G.V.W.=26000kg
P.T.A.C.=26000kg
GES. GEWICHT=26000kg

STABILIZZATORI COMPLETAMENTE ESTESI
FULLY EXTENDED STABILIZERS
STABILISATEURS COMPLETEMENT ETENDUS
GANZ AUSGEFAHRENE STÜTZEN

SBRACCIO DI LAVORO 19,3 m ±5%
WORKING OUTREACH 19,3 m ±5%
DEPORT DE TRAVAIL 19,3 m ±5%
SEITLICHE REICHWEITE 19,3 m ±5%

700Kg

