

eagle s 4230



DESCRIZIONE DELLE CARATTERISTICHE TECNICHE

Le macchine per lavoro aereo in esecuzione telescopica della serie "EAGLE", nate per poter operare in altezza, a notevole sbraccio, sono dotate di braccio telescopico articolato fissato alla sommità dell'ultimo elemento telescopico del braccio di base il quale consente:

- * la possibilità di caricamento e salita sulla piattaforma in qualsiasi posizione
- * il superamento di ostacoli posti ad alta quota
- * 2^ JIB per operare sotto capriata
- * l'estrema precisione negli accostamenti ad alte quote
- * l'ingombro in fase di trasporto estremamente ridotto.

TELAIO DI BASE

Struttura elettrosaldata in acciaio di qualità fissata allo chassis dell'autocarro. E' dotato di n. 4 piedi stabilizzatori su traverse estensibili. Sulla parte posteriore del telaio è posto l'alloggiamento della ralla di rotazione a sostegno della sovrastruttura. Il telaio è rifinito con un piano di calpestio in alluminio antisdrucciolevole, spondine e scaletta di accesso, comandi a terra.

TORRETTA PORTABRACCI

In lamiera di acciaio di qualità pressopiegata, elettrosaldata, installata su cuscinetto a doppio giro di sfere, ampiamente dimensionato, con distributori rotanti elettrici ed idraulici, che consentono una rotazione di 720° della sovrastruttura. Dispositivo di rotazione con freno di stazionamento normalmente chiuso ad apertura automatica.

BRACCIO TELESCOPICO

Braccio di lavoro in esecuzione telescopica con un elemento telescopico, realizzato con lamiere ad alto limite di snervamento, pressopiegate ed elettrosaldate. Lo scorrimento degli elementi sfilabili avviene su pattini di materiale plastico a bassissimo coefficiente d'attrito.

JIB ARTICOLATO ESTENSIBILE

Fissato sull'ultimo elemento telescopico del braccio di lavoro con la possibilità di snodare per 170°. Realizzato in lamiera d'acciaio ad alto limite di snervamento, pressopiegata, elettrosaldata. Il jib estensibile è dotato di tre elementi telescopici, conferendogli una ottima capacità di penetrazione in quota al di sopra di ogni ostacolo.



OIL&STEEL SPA

Via Verdi 22
41018 San Cesario Sul Panaro
Modena - Italy

Soggetta a direzione e coordinamento
di PM Group spa società a socio unico
Registro imprese di Modena R.E.A. n. 282202
Tel. +39 059 936811 Fax +39 059 936413

CAP. SOC. i.v. 362.400,00 €
C.F./P.IVA 02313650364
www.oilsteel.com - info@oilsteel.com

2^JIB ARTICOLABILE

Fissato sull'ultimo elemento telescopico del JIB con la possibilità di snodare per 150°. Realizzato in lamiera d'acciaio ad alto limite di snervamento, pressopiegata, elettrosaldata.

PIATTAFORMA PORTAOPERATORI

Struttura in alluminio elettrosaldata, di tipo allargabile idraulicamente, con notevole aumento del fronte di lavoro. Dotata di accessi richiudibili a gravità, rotazione oleodinamica di 90° dx e di 90° sx rispetto all'asse del braccio (per allinearsi al fronte di lavoro), livellamento con attuatore oleodinamico controllato da dispositivo elettronico automatico con emergenza manuale.

COMANDI

In esecuzione elettroidraulica proporzionale in piattaforma. La parte stabilizzatori viene comandata idraulicamente con distributori idraulici manuali posti sul retro dell'autocarro per avere la visibilità di quanto avviene in ambi i 2 lati.

ALIMENTAZIONE IMPIANTO IDRAULICO

Sistema principale: con pompa accoppiata alla presa di forza dell'autocarro. Sistema d'emergenza: con unità di potenza elettroidraulica alimentata dalle batterie dell'autocarro, la quale consente il rientro della macchina a motore termico spento.

LIMITATORE DI SBRACCIO

Dotata di limitatore di sbraccio, necessario a garantire la stabilità della piattaforma su tutta l'area di lavoro. Su tutti i quadri di comando e' presente una segnalazione di preallarme, a luce intermittente e acustica, che avvisa l'operatore dell'avvicinarsi del limite di sbraccio massimo e del successivo blocco automatico di tutte le funzioni peggiorative della stabilità.

RIDUZIONE INGOMBRO STABILIZZAZIONE

Al fine di ridurre l'ingombro della base, in fase di lavoro in spazi ridotti, e' installato un sistema che consente di non allargare le traverse stabilizzatrici dalla parte opposta a quella in cui si intende sbracciare. Tale sistema permette infatti la rotazione e l'apertura del braccio solo dal lato in cui la stabilizzazione e' assicurata, provvedendo automaticamente a bloccare la rotazione qualora l'operatore tenti di portarsi nell'area di lavoro in cui la stabilizzazione è ridotta. Vi e' inoltre la possibilità di un'area di lavoro anche a stabilizzazione parziale.



DISPOSITIVI DI SICUREZZA STANDARD

- Controllo estensione traverse stabilizzatori per le varie aree di lavoro
- Discesa di emergenza con unità elettroidraulica
- Dispositivo automatico che ne limita la rotazione durante l'uso con stabilizzatori non estesi dal lato opposto a quello di lavoro
- Freno normalmente chiuso sulla rotazione torretta
- Interblocco stabilizzazione apertura bracci Libretto uso e manutenzione
- Libretto Uso e Manutenzione
- Priorità dei comandi sulla piattaforma
- Protezione sull'impianto idraulico con valvole di massima
- Protezioni termiche su impianto elettrico con led di segnalazione
- Pulsante emergenza con arresto motore
- Valvole di blocco bilanciate su tutti i cilindri

ACCESSORI MONTATI DI SERIE

- Acceleratore automatico del motore
- Avviamento e spegnimento motore dell'autocarro e ausiliario dalla piattaforma e dalla postazione comandi in torretta
- Cinture di sicurezza n. 4
- Comandi del tipo proporzionale a più manovre simultanee
- Console di comando dotata di display di monitoraggio manovre e limitazioni
- Comando di servizio con telecomando dal basso
- Contatore di funzionamento macchina
- Dispositivo di limitazione della rotazione nel settore di lavoro con stabilizzatori non totalmente estesi
- Dispositivo di segnalazione stabilizzatori non a riposo (cruscotto autocarro)
- Doppia rotolampada di colore giallo sulla cabina del veicolo
- Elettropompa di emergenza elettrica ad accensione automatica alimentata dalle batterie del carro
- Impianto interfonico tra console di comando in torretta e piattaforma
- Limitatore di sbraccio a più curve
- Piastre di appoggio stabilizzatori maggiorate in materiale poliuretano
- Piattaforma allargabile idraulicamente, con scorrevole solo su un lato, dimensioni 2300x800x1100h mm allargabile a 3600 mm
- Presa elettrica nella piattaforma per lampada a 24 v c.c.
- Rotazione idraulica della piattaforma
- Segnalatori di posizione luminosi installati sui bracci porta stabilizzatori
- Spia di segnalazione presa di forza inserita (cruscotto autocarro)
- Sponde ribaltabili su 2 lati, h 200 mm

CARATTERISTICHE E PRESTAZIONI

Altezza max. di lavoro	m 42
Sbraccio max. di lavoro	m 30
Portata massima	Kg 500/4 operatori
Dimensioni del cestello in alluminio	2300 x 1000 xh 1100 mm allargabile a 3600 mm
Comandi in esecuzione	Elettroidraulica proporzionale
Rotazione torretta	720° (360° destra + 360° sinistra)
Rotazione cestello	90° destra + 90° sinistra
Stabilizzazione	N° 4 stabilizzatori su traverse estensibili
P.T.T. minimo per l'installazione	26 ton

OPTIONAL DISPONIBILI A RICHIESTA

- Anemometro – Misuratore del vento
- Appoggi in multicolor impermeabile spessore 6 cm dimensioni 60 x 60 cm
- Faro di illuminazione 60w sul cestello alimentato dalle batterie dell'autocarro
- Generatore di corrente 220V c.a. monofase, 380V c.a. trifase a 8kva con accoppiatore idraulico e quadro elettrico di distribuzione in colonna
- Kit stabilizzazione automatica più attivazione di comando elettrica bilaterale
- Impianto di videocitofono tra terra e piattaforma (optional compreso nel pacchetto LIVE WORK)
- Motore ausiliario insonorizzato tipo Hatz 2 cilindri con pompa a portata variabile
- Pacchetto LIVE WORK
- Portacartelli
- Postazione telefonica in piattaforma dotata di tastiera su monitor "touch screen" e sistema vivavoce (optional compreso nel pacchetto LIVE WORK)
- Scritte adesive sul braccio
- Verniciatura diversa dallo standard (bianco RAL 9016)
- Verniciatura extra cabina autoveicolo



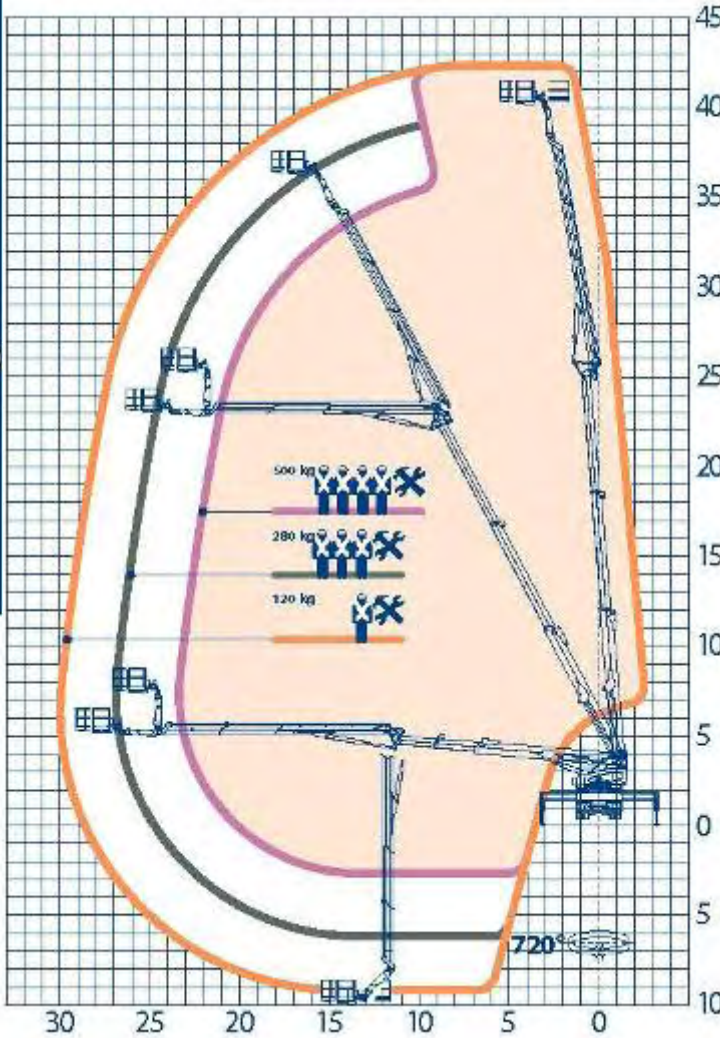
OIL&STEEL SPA

Via Verdi 22
41018 San Cesario Sul Panaro
Modena - Italy

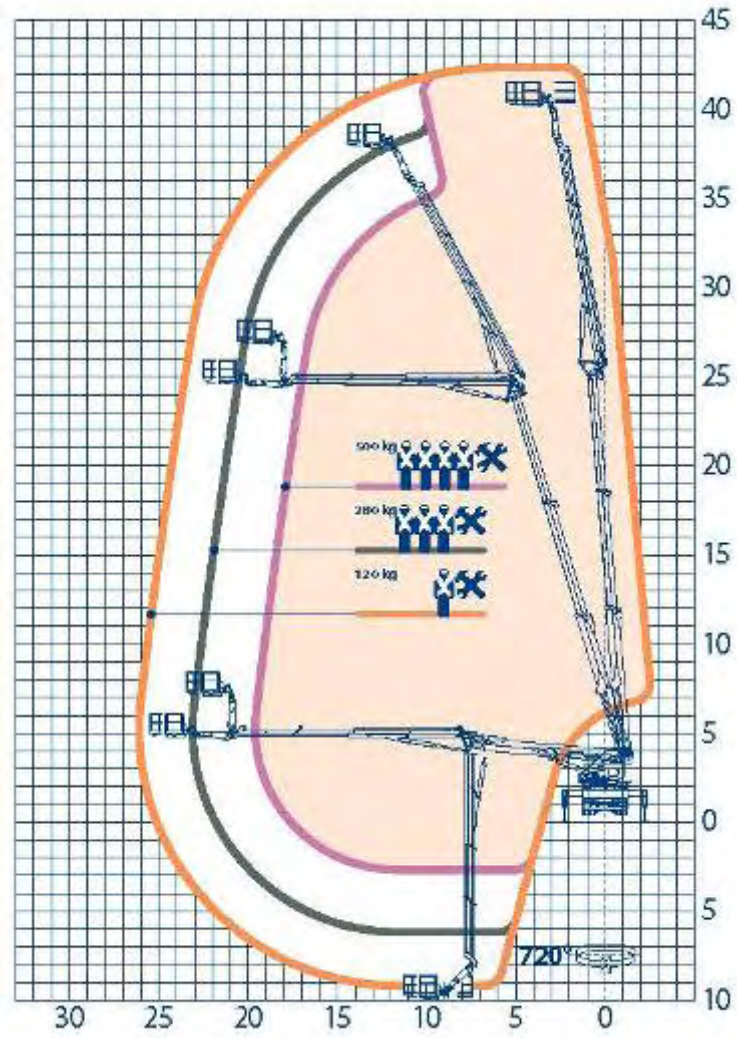
Soggetta a direzione e coordinamento
di PM Group spa società a socio unico
Registro imprese di Modena R.E.A. n. 282202
Tel. +39 059 936811 Fax +39 059 936413

CAP. SOC. i.v. 362.400,00 €
C.F./P.IVA 02313650364
www.oilsteel.com – info@oilsteel.com

AREA DI LAVORO E FIGURINI

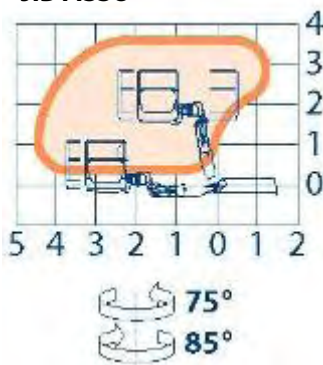


TRAVERSE COMPLETAMENTE APERTE

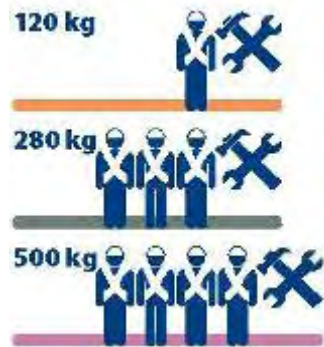
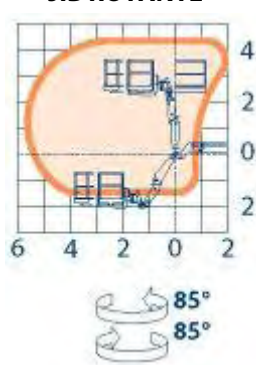


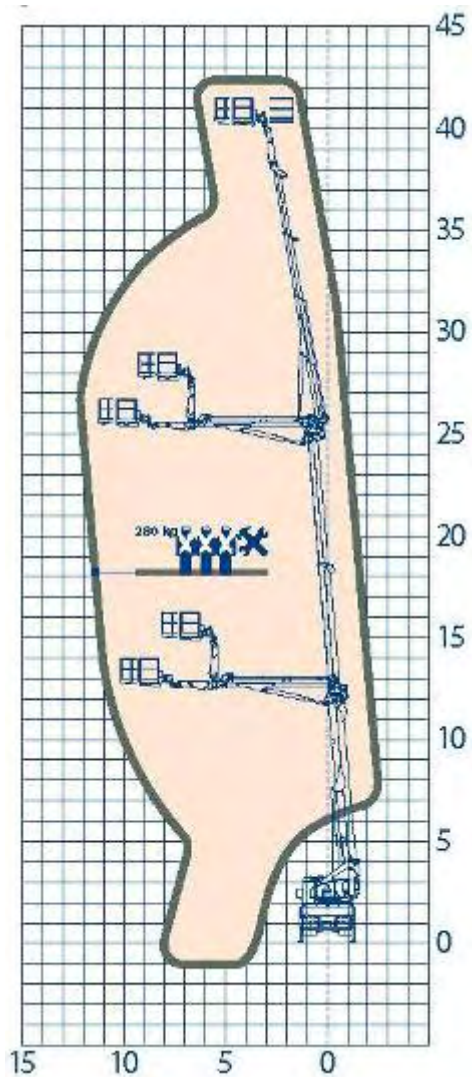
TRAVERSE PARZIALMENTE APERTE

JIB FISSO



JIB ROTANTE





TRAVERSE CHIUSE

